

**ROYAUX**  
CHAPE & ISOLATIE

technische fiche

## ISOTRIE

240-S





# ISOTRIE 240-S

## THERMISCHE ISOLATIE VOOR VLOEREN - HOGE DENSITEIT

### Omschrijving

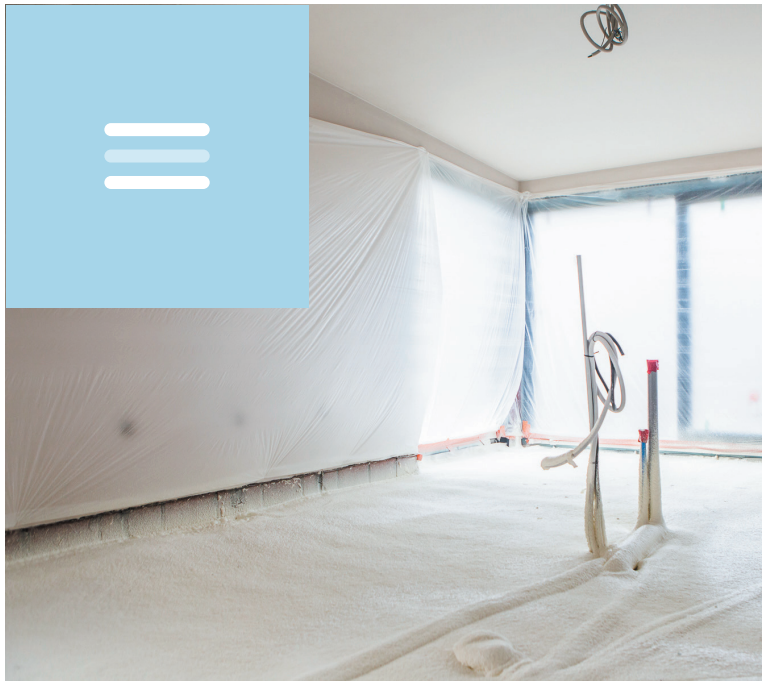
Verhindert warmteverlies via vloeren of tussenvloeren. Vermindert de vereiste bouwhoogte met 1 laag stenen. Isotrie 240-S staat bekend in de bouwwereld voor zijn ongeëvenaarde prijs/kwaliteit verhouding. De ISOTRIE 240-S maakt gebruik van de nieuwe generatie blaasmiddelen en is eco vriendelijk. De gebruikte grondstoff en zijn 100% neutraal zowel naar opwarming van het klimaat (GWP = 0) als naar aantasting van de ozonlaag ( ODP =0 ).

### DE VELE VOORDELEN

De plaatsing van polyurethaanschuim verloopt veel **vlugger** en **zorgvuldiger**, en dus ook **goedkoper in arbeidsuren** dan bij andere isolatie-materialen. Ook worden er bepaalde stappen overbodig, zoals een uitvulchape. Voeg daarbij de **diverse premies en tegemoetkomingen** van gewesten of gemeentes en de extra steun bij het laten uitvoeren van de isolatiewerken door een erkend vakman zoals isotrie en uw rekening is snel gemaakt! Daarenboven wordt gebruik gemaakt van de laatste generatie blaasmiddelen die 100% klimaatneutraal zijn.

### TECHNISCHE KENMERKEN

Densiteit	EN 1602	kg/m <sup>3</sup>	≥ 36
Drukvastheid	EN 826	kPa	≥ 150
Brandreactieklasse	EN 13501-1		E
Water absorptie	EN 1609	kg/m <sup>2</sup>	0,2
Dampdoorlaatbaarheid	EN 12086	μ	70
Dimensionele stabiliteit	EN 1604		
70°-90%	Lengte	% ±	9
	Breedte	% ±	9
	Dikte	% ±	5
% gesloten cellen	ISO 4590	%	≥ 90
Statische belasting DLT	EN 1605	%	≤ 5
Kruipbelasting	EN 1606	klasse	a3

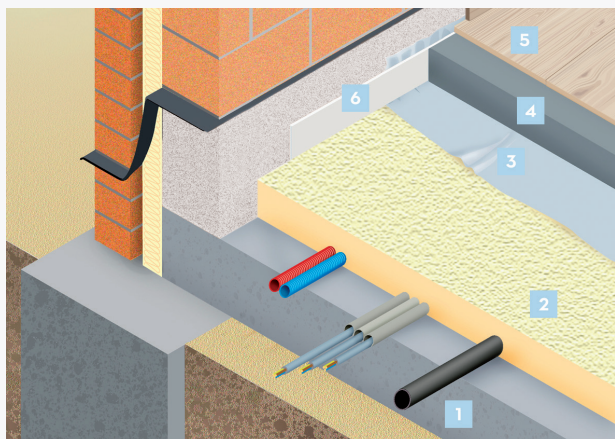


## R - U WAARDEN

Dikte (mm)	Lambda (W/m.K)	R-waarde (m <sup>2</sup> .K/W)	U-waarde
20	0,027	0,75	1,33
30	0,027	1,11	0,90
40	0,027	1,50	0,67
50	0,027	1,85	0,54
60	0,027	2,25	0,44
70	0,027	2,60	0,38
80	0,026	3,05	0,33
90	0,026	3,45	0,29
100	0,026	3,85	0,26
110	0,026	4,25	0,24
120	0,025	4,80	0,21
130	0,025	5,20	0,19
140	0,025	5,60	0,18
150	0,025	6,00	0,17
160	0,025	6,40	0,16
170	0,025	6,80	0,15
180	0,025	7,20	0,14
190	0,025	7,60	0,13
200	0,025	8,00	0,13

## AANVAARDING

Isotrie staat in voor een continue kwaliteitsopvolging en borging door middel van een doorgedreven **kwaliteitscontrole** op de grondstoffen en de afgewerkte producten. Isotrie beschikt over een eigen kwaliteitslabo, onder toezicht van nationale en internationale instanties, die alle parameters zorgvuldig bewaakt.



### Chape plus in combinatie met gespoten PUR

1. Gewapend beton 2. Gespoten PUR 3. PVC-folie 4. Chape Plus  
5. Bekleding 6. Randisolatie

## UITVOERING EN VOORWAARDEN

- De draagvloer moet **droog, vet- en stofvrij** zijn.
- Het **gebouw** dient **regen- en winddicht** te zijn voor uitvoering.
- De **uitvoeringstemperatuur** bedraagt minimum 5°C.
- Metalen leidingen** die worden ingespoten, moeten met een **antiroest laag** behandeld zijn.
- De **leidingen van sanitair en elektriciteit** moeten voldoende (min. om de 1,5 m) bevestigd zijn aan de draagvloer.
- Na het aanbrengen van de noodzakelijke bescherming spuit men rechtstreeks op de draagvloer **laag per laag met een volledige onderlinge hechting tot de gevraagde dikte wordt bekomen**. Alle reeds geplaatste leidingen komen zo in de Isotrie 240 te liggen. Isotrie 240 volgt de onregelmatigheden en niveaueverhogingen van de ondergrond. De hoogste punten boven de leidingen kunnen worden afgetopt. In optie, bijvoorbeeld voor bepaalde vloerverwarmingssystemen, kunnen de grootste oneffenheden van de Isotrie 240 worden weggeschuurd.
- De vlakheidtolerantie na het vlakschuren is echter onvoldoende voor het plaatsen van harde noppenplaten.
- D.m.v. gespoten polyurethaan kunnen optioneel **niveaueverschillen** van de onderliggende draagvloer **worden gecorrigeerd**.
- Geproduceerd afval** wordt na de werken **verwijderd**.

## LASTENBOEKOMSCHRIJVING

De thermische isolatie van de vloeren zal worden uitgevoerd met Royaux. Hiervoor spuit de firma Royaux ter plaatse een sterk isolerende uitvalchape op basis van polyurethaan. Het systeem is Butg goedgekeurd. Het systeem heeft geen droogtijd, dus de dekvloer kan onmiddellijk geplaatst worden.



“HOE KUNNEN  
WIJ U HELPEN?”

DIRECT CONTACT MET ONZE BASIS:

 **050 32 31 30**



**ROYAUX**  
CHAPE & ISOLATIE

Royaux Chape en Isolatie bv  
Dirk Martensstraat 10C  
8200 Brugge -  waggelwater zone 3A

tel. 050 32 31 30  
fax. 050 32 31 00  
info@royaux.be

[www.royaux.be](http://www.royaux.be)



Informatief document - Royaux heeft steeds het recht de inhoud van dit document te wijzigen. Alle bijbehorende beschrijvingen, data, verhoudingen, gewichten etc. kunnen zonder voorafgaande kennisgeving worden gewijzigd en vertegenwoordigen niet de overeengekomen contractuele kwaliteit van het product.  
Contacteer ons voor verificatie indien nodig - Versie januari 2017